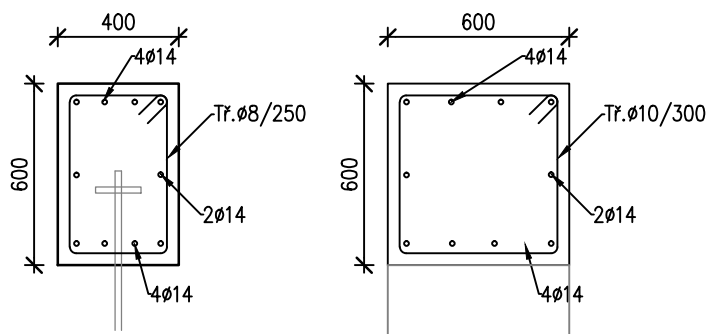


# CHAR.ŘEZY /1:25/



BETON: DLE TVARU

NAVRZENO DLE: CSN EN 1992, CSN EN 206-1-Z3

KONZISTENCE: S3

KRYTI : 40MM

OCEL: (R) B 500B

POZNÁMKA:

- GEOMETRICKÉ TOLERANCE DLE ČSN EN 13670, VČETNĚ PŘÍLOH G
- VÝZTUŽ STYKOVAT DLE POŽADAVKŮ ČSN EN 1992-1-1
- PŘED BETONÁŽÍ OSADIT NAVAZUJÍCÍ PRVKY (SYSTÉMOVÉ PRVKY, APOD.)
- PŘI JAKÉMKOLIV NESOULADU PROJEKTU A SKUTEČNÉHO STAVU JE NUTNÁ KONZULTACE SE STATIKEM

**MNOŽSTVÍ VÝZTUŽE**  
**110kg/m<sup>3</sup>**

± 0,000 = DLE STÁV. OBJEKTU

generální projektant



Atelier 99 s.r.o.

Purkyňova 71/99  
612 00 Brno

architekt

HIP Ing. Marek Vrba

kontroloval Ing. Petr Lamparter

stavebník Masarykova univerzita, Žerotínovo nám. 617/9, 601 77 Brno

místo stavby Areál UK Bohunice, Bohunice, Kamenice 753/5, Brno

projektant části

KORYČANSKÝ, s.r.o.

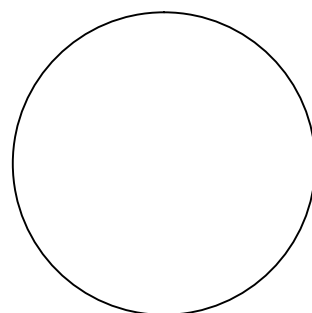
projektová kancelář statiky

Rázusova 104/59  
614 00 BRNO

vypracoval Ing. Vít Koryčanský

kreslil Ing. Vít Koryčanský

zodp. projektant Ing. Vít Koryčanský



dokument A-18-45

datum 01/2024

formát

stupeň DPS

revize

měřítko

název stavby

objekt

S0 01

část

**D.1.2a STATIKA A ZALOŽENÍ STAVBY**

název dokumentu

**ZÁKLADOVÝ PAS - SCHÉMA VÝZTUŽE**

číslo přílohy

**D.1.2a\_03**